

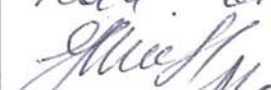



**СЗ МТУ ВТ ФАВТ**  
**ЛИСТ СОГЛАСОВАНИЯ**  
**К АНППП «Уег»**

Наименование отдела	Замечания	Должность роспись фамилия дата
Заместитель начальника Управления		
Отдел организации ИВП	Замечаний нет.	Нач. отд.  Арсений 04.08.2011
Отдел АД и РП	Замечаний нет	Вед. сек. - Менедж.  Галкина Н.Н. 05.08.11.
Отдел ОрАКПС	Замечаний нет	Нач. отдела  Г.М. Моисеев 04.08.2011.
Отдел РТОП и АЭС	Замечаний нет	Гл. сл. т - экз.  Широв



Дата 05.08.2011 № СЗПЗ-71

О.Н. Цепилов



20 г.

«Уег»  
(УУХУ)

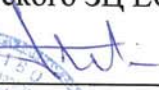

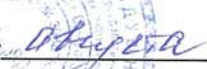
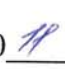

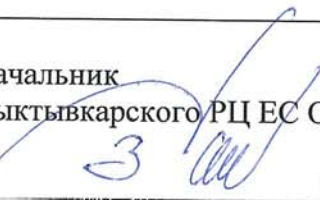
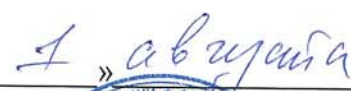
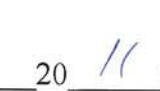


АНПП «Уез»

20 июля 2011 г.



ЛИСТ СОГЛАСОВАНИЯ  
к АНППП Ует

СОГЛАСОВАНО:

<p>Начальник С-Петербургского ЗЦ ЕС ОрВД</p> <p> Д. В. Исаев</p> <p>«  »  20  г.</p> <p>М.П. </p>	<p>Начальник Сыктывкарского РЦ ЕС ОрВД</p> <p> В. В. Григорьев</p> <p>«  »  20  г.</p> <p>М.П. </p>
--	---



## СОДЕРЖАНИЕ

Лист согласования .....	0-1
Регистрация поправок аэронавигационного паспорта посадочной площадки .....	0-2
Контрольный лист .....	0-3
1. Географические и административные данные посадочной площадки .....	1-1
2. Время работы служб и средств по обслуживанию на посадочной площадке .....	1-2
3. Данные по перронам .....	1-3
4. Данные по рулежным дорожкам (РД) .....	1-4
5. Данные по местам стоянок воздушных судов посадочной площадки .....	1-5
6. Данные по местам проверок высотомеров посадочной площадки .....	1-6
7. Данные по препятствиям посадочной площадки радиусом 5 км с центром в контрольной точке посадочной площадки .....	1-7
8. Минимумы посадочной площадки .....	1-8
9. Физические характеристики посадочной площадки .....	1-9
10. Огни приближения и огни ВПП посадочной площадки .....	1-10
11. Организация выполнения полетов на посадочной площадке .....	1-11
12. Запретные зоны, зоны ограничения полетов, постоянные опасные зоны, специальные зоны .....	1-12
13. Данные средств связи на посадочной площадке .....	1-13
14. Радионавигационные средства и средства посадки посадочной площадки .....	1-14
15. Перечень карт (схем) посадочной площадки .....	1-15
16. Перечень доказательной документации .....	1-16
<b>Приложения</b>	
Карта посадочной площадки (кроки) .....	2-1
Карта препятствий в R=5 км от контрольной точки посадочной площадки .....	2-2
Карта маршрутов вылета .....	2-3
Карта маршрутов прибытия .....	2-4
Карта захода на посадку по ПВГ I .....	2-5
Схема выполнения маневра для внеочередного захода на посадку или ухода на запасной аэродром .....	2-6
Регистрация сверок (проверок АНППП)	





## ЛИСТ СОГЛАСОВАНИЯ

Ф.И.О. лица, ответственного за ведение паспорта посадочной площадки «Уег»	Анатолий Викторович Попов	
Занимаемая должность (служба) ответственного лица	Директор аэропорта «Усть-Цильма»	
Приказ (распоряжение) о назначении ответственного лица	39/л от 01.02.1999г.	
<b>Наименование службы</b>	<b>Подпись/дата</b>	<b>Расшифровка подписи</b>



## РЕГИСТРАЦИЯ ПОПРАВОК АЭРОНАВИГАЦИОННОГО ПАСПОРТА ПОСАДОЧНОЙ ПЛОЩАДКИ «Уг»

[illegible]



## КОНТРОЛЬНЫЙ ЛИСТ

ЛИСТ		ДАТА	
1. Титульный лист.		20 июля 2011 г.	
2. Содержание.		20 июля 2011 г.	
0-1 Лист согласований.		20 июля 2011 г.	
0-2 Контрольный лист.		20 июля 2011 г.	
0-3 Учет внесенных поправок.		20 июля 2011 г.	
Лист	Дата	Лист	Дата
1-1	20 июля 2011 г.	2-5	20 июля 2011 г.
1-2	20 июля 2011 г.	2-6	20 июля 2011 г.
1-3	20 июля 2011 г.		
1-4	20 июля 2011 г.		
1-5	20 июля 2011 г.		
1-6	20 июля 2011 г.		
1-7	20 июля 2011 г.		
1-8	20 июля 2011 г.		
1-9	20 июля 2011 г.		
1-10	20 июля 2011 г.		
1-11	20 июля 2011 г.		
1-12	20 июля 2011 г.		
1-13	20 июля 2011 г.		
1-14	20 июля 2011 г.		
1-15	20 июля 2011 г.		
1-16	20 июля 2011 г.		
2.1	20 июля 2011 г.		
2-1	20 июля 2011 г.		
2-2	20 июля 2011 г.		
2-3	20 июля 2011 г.		
2-4	20 июля 2011 г.		
Лист		Дата	
Регистрация сверок (проверок АНППП)		20 июля 2011 г.	
В настоящем экземпляре сброшюровано 30 (тридцать ) листов.			



**1. ГЕОГРАФИЧЕСКИЕ И АДМИНИСТРАТИВНЫЕ ДАННЫЕ  
ПОСАДОЧНОЙ ПЛОЩАДКИ «Уег»**

№ п.п.	Наименования аэронавигационных данных (АНД)	Значение элемента АНД	Доказательная документация
1	2	3	4
1.1	Указатель (индекс) местоположения посадочной площадки	УУХУ	(7)
1.2	Название	«Уег»	-
1.3	Наименование собственника посадочной площадки	Администрация сельского поселения «Уег»	-
1.4	Юридический адрес собственника посадочной площадки	Усть-Цилемский район, с. Уег, ул. Центральная, 14	-
1.5	Номер телефона собственника посадочной площадки	8 (82141) 94-3-91	-
1.6	Номер факса собственника посадочной площадки	-	-
1.7	E-mail собственника посадочной площадки	-	-
1.8	Полное название ближайшего к аэродрому крупного населенного пункта	с.Усть-Цильма, сп. Уег	-
1.9	Направление и расстояние от центра города или населенного пункта	34 км севернее с. Усть-цильма; 700 м севернее сп. Уег	-
1.10	Координаты местоположения контрольной точки посадочной площадки (широта, долгота в градусах, минутах и секундах)	65° 45' 08" N 052° 04' 32" E	-
1.11	Система координат	WGS-84	-
1.12	Вид покрытия посадочной площадки	Естественный грунт	-
1.13	Превышение (абсолютная высота) контрольной точки посадочной площадки (м)	40,00 м	-
1.14	Магнитное склонение посадочной площадки (в градусах)	19E	-
1.15	Ограничения на посадку на ВПП	13 тонн	-
1.16	Подразделения, базирующиеся на посадочной площадке	Базировка ВС не производится	-





**2. ВРЕМЯ РАБОТЫ СЛУЖБ И СРЕДСТВ ПО ОБСЛУЖИВАНИЮ  
ПОСАДОЧНОЙ ПЛОЩАДКИ «Уег».**

<b>№ п.п.</b>	<b>Наименования аэронавигационных данных (АНД)</b>	<b>Значение элемента АНД</b>	<b>Доказательная документация</b>
<b>1</b>	<b>2</b>	<b>3</b>	<b>4</b>
2.1	Администрация посадочной площадки	п/п	-
2.2	Посадочная площадка	п/п	-
2.3	Бюро информации ОВД	-	-
2.4	Метеорологическое бюро по проведению инструктажа	-	-
2.5	Служба воздушного движения (ОВД)	-	-
2.6	Служба заправки топливом	-	-
2.7	Служба оформления и обработки	-	-
2.8	Служба обеспечения безопасности	-	-
2.9	Служба поискового и аварийно-спасательного обеспечения	-	-
2.10	Медицинская служба	-	-
2.11	Аэродромная служба	-	-



### 3. ДАННЫЕ ПО ПЕРРОНАМ ПОСАДОЧНОЙ ПЛОЩАДКИ «Уег»

№ п.п.	Наименования аэронавигационных данных (АНД)	Значение элемента АНД	Доказательная документация
1	2	3	4
<b>Перроны на посадочной площадке отсутствуют.</b>			
<b>3.1</b>	<b>Наименование перрона</b>	-	-
3.1.1	Тип покрытия перрона	-	-
3.1.2	Прочность покрытия перрона (PCN) <sup>1)</sup>	-	-
3.1.3	Обозначение точки границы перрона	-	-
3.1.4	Координаты точки границы перрона (широта, долгота в градусах, минутах, секундах)	-	-



**4. ДАННЫЕ ПО РУЛЕЖНЫМ ДОРОЖКАМ  
ПОСАДОЧНОЙ ПЛОЩАДКИ «Уег».**

№ п.п.	Наименования аэронавигационных данных (АНД)	Значение элемента АНД	Доказательная документация
1	2	3	4
Рулежные дорожки на посадочной площадке отсутствуют.			
<b>4.1</b>	<b>РД:</b>	-	-
4.1.1	Обозначение РД	-	-
4.1.2	Тип покрытия РД	-	-
4.1.3	Прочность покрытия РД (PCN)	-	-
4.1.4	Протяженность РД (м)	-	-
4.1.5	Ширина РД (м)	-	-



**5. ДАННЫЕ ПО МЕСТАМ СТОЯНОК ВОЗДУШНЫХ СУДОВ  
ПОСАДОЧНОЙ ПЛОЩАДКИ «Уег».**

Обозначение (№ стоянки)	Координаты местоположения точки установки носового колеса (широта, долгота в градусах, минутах, секундах)	Прочность покрытия (PCN)	Тип покрытия	Доказательная документация
1	2	3	4	5
<p align="center">Стоянки ВС на посадочной площадке отсутствуют.</p> <p align="center">Для стоянки используется место приземления посадочной площадки.</p>				





**6. ДАННЫЕ ПО МЕСТАМ ПРОВЕРОК ВЫСОТОМЕРОВ  
ПОСАДОЧНОЙ ПЛОЩАДКИ «Уег».**

<b>№ п.п.</b>	<b>Наименования аэронавигационных данных (АНД)</b>	<b>Значение элемента АНД</b>	<b>Доказательная документация</b>
<b>1</b>	<b>2</b>	<b>3</b>	<b>4</b>
<b>Места проверок высотомеров на посадочной площадке отсутствуют</b>			



**7. ДАННЫЕ ПО ПРЕПЯТСТВИЯМ ПОСАДОЧНОЙ ПЛОЩАДКИ  
В РАДИУСЕ 5 КМ С ЦЕНТРОМ В КОНТРОЛЬНОЙ ТОЧКЕ  
ПОСАДОЧНОЙ ПЛОЩАДКИ «Уег».**

Идентификатор (№ п.п.) препятствия	Наименование препятствия	Широта препятствия (в градусах, минутах, секундах)	Долгота препятствия (в градусах, минутах, се- кундах)	Превышение (абсолютная высота) (м)	Геодезическая высота (м)	Вид / цвет маркировки	До- казательная кументация
1	2	3	4	5	6	7	8
<b>7.1. Препятствия в радиусе 5 км от КТА посадочной площадки</b>							
00001	СПЗ с ветроуказателем	65° 45' 07"	052° 44' 36"	47,0	-	Нет	(9)



## 8. ЭКСПЛУАТАЦИОННЫЕ МИНИМУМЫ ПОСАДОЧНОЙ ПЛОЩАДКИ «Уег».

№ п.п.	Наименования аэронавигационных данных (АНД)	Значение эле- мента АНД	Доказательная документация
<p>Полеты на посадочную площадку «Уег» осуществляются по ПВП и минимумы посадки для полетов ВС по ПВП днем определяются Правилами визуальных полетов в соответствии со статьями 3.33, 3.33.1, 3.33.2, 3.112 ФАП «Подготовка и выполнение полетов в гражданской авиации Российской Федерации»</p>			
1	2	3	4
<b>8.1. Минимумы посадочной площадки для взлета</b>			
8.1.1	Тип ВС	-	-
8.1.1.1	Ннго	-	-
8.1.1.2	Видимость с огнями ВПП (день)	-	-
8.1.1.3	Видимость с огнями ВПП (ночь)	-	-
8.1.1.4	Видимость без огней ВПП (день)	-	-
8.1.1.5	Видимость без огней ВПП (ночь)	-	-
<b>8.2. Минимумы посадочной площадки для посадки</b>			
8.2.1	Тип ВС	-	-
8.2.1.1	РМС (ИЛС) Авт.	-	-
8.2.1.2	РМС (ИЛС) Дир.	-	-
8.2.1.3	РМС (ИЛС) ПСП	-	-
8.2.1.4	РСР/ОСП	-	-
8.2.1.5	РСР	-	-
8.2.1.6	ОСП	-	-
8.2.1.7	ОПРС	-	-
8.2.1.8	ОПРС обратного старта	-	-
8.2.1.9	ВЗП	-	-



**9. ФИЗИЧЕСКИЕ ХАРАКТЕРИСТИКИ ВПП  
ПОСАДОЧНОЙ ПЛОЩАДКИ «Уег».**

№ п.п.	Наименования аэронавигационных данных (АНД)	Значение эле- мента АНД	Доказательная документация
1	2	3	4
<b>9.1</b>	<b>Обозначение ВПП</b>	<b>Н 1</b>	-
9.1.1	Класс ВПП	-	-
9.1.2	Длина ВПП (м)	-	-
9.1.3	Ширина ВПП (м)	-	-
9.1.4	Прочность искусственного покрытия ВПП (PCN)	-	-
9.1.5	Координаты геометрического центра TLOF (широта, долгота в градусах, минутах, секундах)	65° 45' 08" N 052° 04' 32" E	-
9.1.6	Длина зоны приземления и отрыва (TLOF) (м)	20	-
9.1.7	Ширина зоны приземления и отрыва (TLOF) (м)	20	-
9.1.8	Уклон TLOF	-	-
9.1.9	Тип поверхности TLOF	Естественный грунт	-
9.1.10	Несущая способность зоны TLOF (т.)	13	-
9.1.11	Превышение (абсолютная высота TLOF)	40,00	-
9.1.12	Тип зоны конечного этапа захода на посадку и взлета (FATO)	Необорудованная	-
9.1.13	Истинный пеленг	034°/214°	-
9.1.14	Длина FATO (м)	50	-
9.1.15	Ширина FATO (м)	50	-
9.1.16	Уклон FATO	-	-
9.1.17	Тип поверхности FATO	Естественный грунт	-
9.1.18	Длина зоны безопасности (м)	50	-
9.1.19	Ширина зоны безопасности (м)	50	-
9.1.20	Тип поверхности зоны безопасности	Естественный грунт	-
9.1.21	Превышение абсолютная высота ВПП (м)	-	-
9.1.22	Длина полосы, свободной от препятствий	-	-
9.1.23	Сектор, свободный от препятствий	-	-





**10. ОГНИ ПРИБЛИЖЕНИЯ И ОГНИ  
ВПП ПОСАДОЧНОЙ ПЛОЩАДКИ «Уег»**

№ п.п.	Наименования аэронавигационных данных (АНД)	Значение элемента АНД	Доказательная документация
1	2	3	4
<b>10.1</b>	<b>Обозначение ВПП</b>	-	-
10.1.1	Тип системы огней приближения	-	-
10.1.2	Протяженность системы огней приближения	-	-
10.1.3	Сила света системы огней приближения	-	-
10.1.4	Огни порога ВПП (входные)	-	-
10.1.5	Огни фланговых горизонтов зоны приземления	-	-
10.1.6	Система визуальной индикации глиссады	-	-
10.1.7	Наклон глиссады	-	-
10.1.8	Местоположение системы визуальной индикации глиссады	-	-
10.1.9	Протяженность огней зоны приземления ВПП	-	-
10.1.10	Протяженность огней осевой линии ВПП	-	-
10.1.11	Сила света огней осевой линии ВПП	-	-
10.1.12	Интервалы установки огней осевой линии ВПП	-	-
10.1.13	Цвет огней осевой линии ВПП	-	-
10.1.14	Протяженность посадочных (боковых) огней ВПП	-	-
10.1.15	Интервалы установки посадочных (боковых) огней ВПП	-	-
10.1.16	Сила света посадочных (боковых) огней ВПП	-	-
10.1.17	Цвет посадочных (боковых) огней ВПП	-	-
10.1.18	Цвет ограничительных огней ВПП	-	-
10.1.19	Огни фланговых горизонтов зоны торможения	-	-
10.1.20	Протяженность и цвет концевой полосы торможения	-	-



**11. ОРГАНИЗАЦИЯ ВЫПОЛНЕНИЯ ПОЛЕТОВ  
НА ПОСАДОЧНОЙ ПЛОЩАДКЕ «Уег».**

№ п.п.	Наименования аэронавигационных данных (АНД)	Значение элемента АНД	Доказатель- ная документация
1	2	3	4
11.1	Границы района посадочной площадки (при наличии)	-	(1)
11.1.1	Горизонтальные(широта, долгота в градусах, минутах, секундах)	-	-
11.1.2	Вертикальные (м)	-	-
11.2.	Класс воздушного пространства района посадочной площадки	G	(1)
11.3	Наименование маршрута (при наличии)	-	-
11.3.1.	Последовательность точек пути маршрута	-	-
11.4	Абсолютная/относительная высота перехода (м)	1200/1160	-



**12. ЗАПРЕТНЫЕ ЗОНЫ, ЗОНЫ ОГРАНИЧЕНИЯ ПОЛЕТОВ,  
ПОСТОЯННЫЕ ОПАСНЫЕ ЗОНЫ, СПЕЦИАЛЬНЫЕ ЗОНЫ**

Номер зоны	Границы		Регламент работы зоны	Вид деятельности
	Горизонтальные (широта, долгота в градусах, минутах, секундах)	Вертикальные (м)		
1	2	3	4	5
В районе посадочной площадки запретных зон, зон ограничения полетов, постоянных опасных и специальных зон нет.				



## 13. ДАННЫЕ СРЕДСТВ СВЯЗИ НА ПОСАДОЧНОЙ ПЛОЩАДКЕ «Уег».

№ п.п.	Наименования аэронавигационных данных (АНД)	Значение элемента АНД	Доказательная документация
На посадочной площадке «Уег» осуществляется полетно-информационное обслуживание органом ОВД (РПИ) «Усть-Цильма»			
1	2	3	4
13.1	Обозначение службы	Район ОВД (РПИ) «Усть-Цильма»	(1)
13.1.1	Позывной	Автопарк-Вышка	-
13.1.2	Частота, MHz	122.1	-
13.1.3	Часы работы (UTC) <sup>1)</sup>	По регламенту работы РПИ «Усть-Цильма»	-

<sup>1)</sup> UTC – всемирное координированное время.





**14. РАДИОНАВИГАЦИОННЫЕ СРЕДСТВА И СРЕДСТВА ПОСАДКИ  
ПОСАДОЧНОЙ ПЛОЩАДКИ «Уег».**

№ п.п.	Наименования аэронавигационных данных (АНД)	Значение элемента АНД	Доказательная документация
<p align="center"><b>На посадочной площадке «Уег» РНС и средства посадки отсутствуют.</b></p>			
1	2	3	4
14.1	Тип и категория средства	-	-
14.1.1	Магнитное склонение антенны	-	-
14.1.2	Позывной	-	-
14.1.3	Частота	-	-
14.1.4	Магнитное склонение станции	-	-
14.1.5	Координаты места установки антенны (широта, долгота в градусах, минутах, секундах и сотых долях секунды)	-	-
14.1.6	Часы работы (UTC)	-	-
14.1.7	Примечание	-	-



**15. ПЕРЕЧЕНЬ КАРТ (СХЕМ) ПОСАДОЧНОЙ ПЛОЩАДКИ «Уег».**

1. Карта посадочной площадки (кроки).
2. Карта препятствий в R=5 км от контрольной точки посадочной площадки.
3. Карта маршрутов вылета.
4. Карта маршрутов прибытия.
5. Карта захода на посадку по ПВП.
6. Схема выполнения маневра для внеочередного захода на посадку.



## 16. ПЕРЕЧЕНЬ ДОКАЗАТЕЛЬНОЙ ДОКУМЕНТАЦИИ.

1. Приказ Минтранса России № 199 от 15.09.2010 года «Об утверждении границ зон и районов ЕС ОрВД РФ, границ районов аэродромов, аэроузлов, вертодромов, границ классов воздушного пространства».
2. Приказ Минтранса России № 200 от 15.09.2010 года «Об утверждении маршрутов обслуживания воздушного движения Российской Федерации».
3. Приказ Минтранса России № 203 от 24.09.2010 года «Об установлении постоянных опасных зон».
4. Приказ Минтранса России № 204 от 24.09.2010 года «Об установлении запретных зон».
5. Приказ Минтранса России № 212 от 07.10.2010 года «Об установлении зон ограничения полетов».
6. Перечень элементов структуры воздушного пространства Санкт-Петербургской зоны Единой системы организации воздушного движения Российской Федерации, часть III (Республика Коми), изд. Северо-Западного Регионального Центра Аэронавигационной информации, 2011 г.
7. Сборник четырехбуквенных указателей (индексов) местоположения аэродромов, полигонов, посадочных и вертолетных площадок для использования государственной и экспериментальной авиацией, утвержденный заместителем Руководителя ФАНС 10.04.2009 года.
8. Топографическая карта издания Генерального штаба, масштаб 1:100 000.



## 2. ПРИЛОЖЕНИЯ





### 3. СПРАВОЧНАЯ ИНФОРМАЦИЯ.



## РЕГИСТРАЦИЯ СВЕРОК (ПРОВЕРОК) АНПП

[illegible]





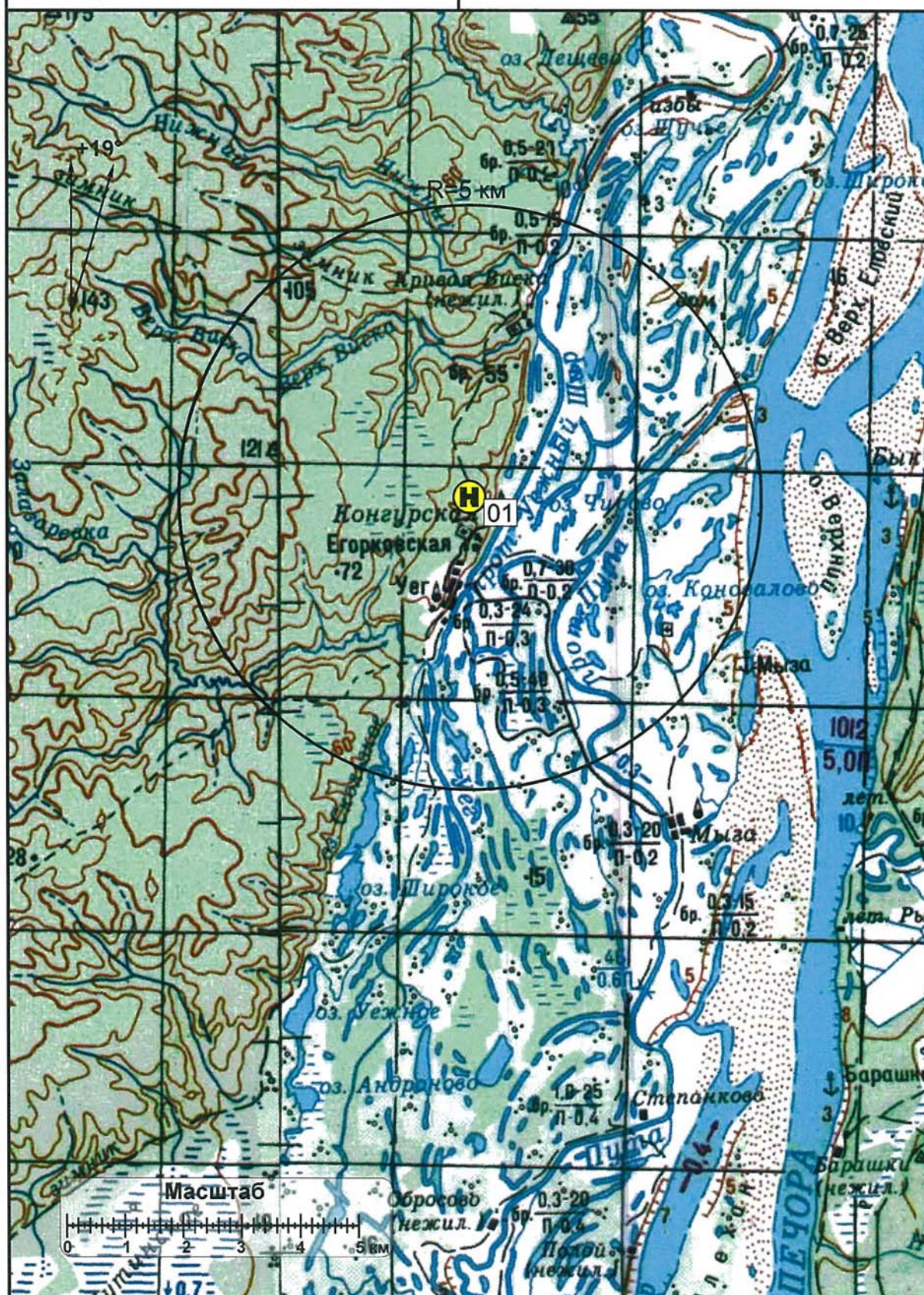








Карта препятствий  
в R=5 км от контрольной точки  
посадочной площадки

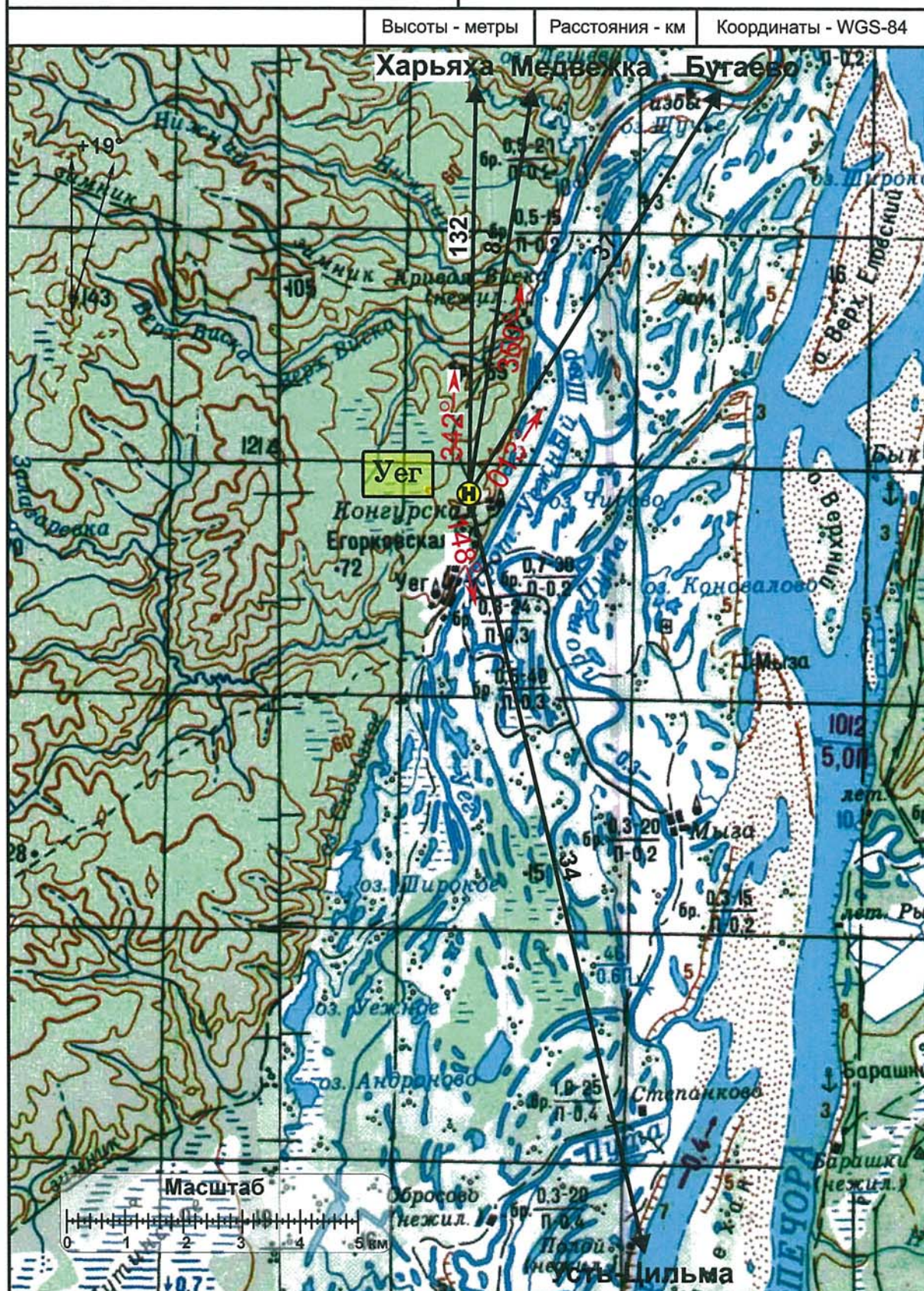








## Карта маршрутов вылета

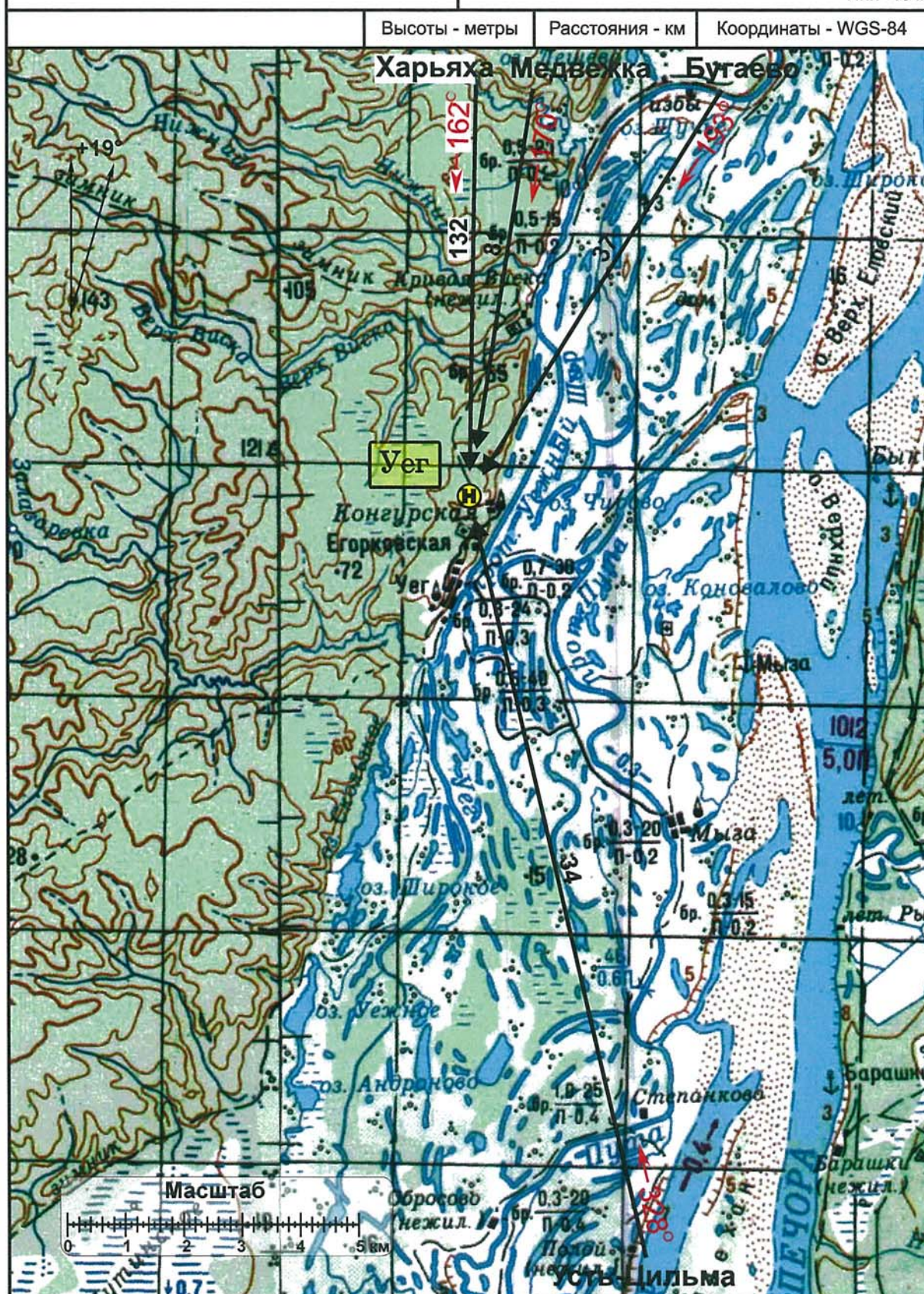
Автотрасса - Вышка - 122,1  
Нпп 40 м







## Карта маршрутов прибытия

Автопарк-Вышка - 122,1  
Нпп 40 м





Автопарк-Вышка - 122,1  
Нпп 40 м





Схема выполнения маневра для  
внеочередного захода на посадку  
или ухода на запасной аэродром

Схема не разработана  
ввиду отсутствия зон ожидания в районе  
посадочной площадки

